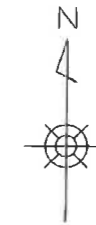
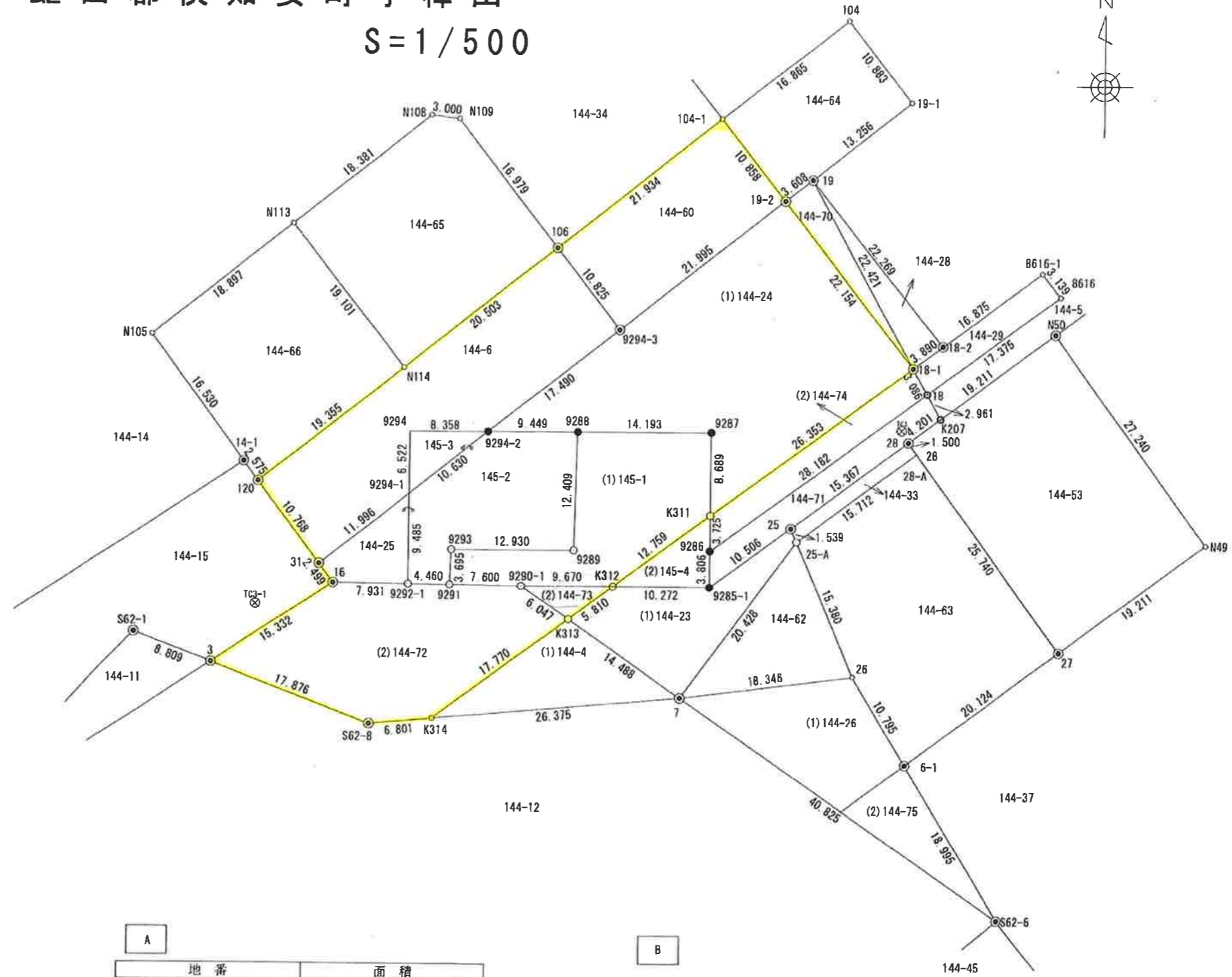


# 虻田郡倶知安町字樺山 S=1/500



記号凡例	
⊗	4級基準点
◎	新設コンクリート標
⊙	既設コンクリート標
○	新設木杭
●	既設木杭
①	新設鉄
⊕	既設鉄



A	
地番	面積
1 (2)144-	82.6789240 m <sup>2</sup>
2 144-71	87.4202215 m <sup>2</sup>
3 144-33	23.3104640 m <sup>2</sup>
4 144-63	472.5683605 m <sup>2</sup>
5 144-26	249.8700270 m <sup>2</sup>
6 144-62	135.5959360 m <sup>2</sup>
7 (1)144-23	153.0200555 m <sup>2</sup>
8 (2)145-	38.6786825 m <sup>2</sup>
9 (1)144-4	121.5147475 m <sup>2</sup>
合計面積	1364.6574185 m <sup>2</sup>

B	
地番	面積
1 (1)144-24	610.2376715 m <sup>2</sup>
2 144-6	404.3863365 m <sup>2</sup>
3 145-3	27.2552280 m <sup>2</sup>
4 145-2	208.2188405 m <sup>2</sup>
5 (1)145-1	243.0562020 m <sup>2</sup>
6 144-25	52.5942735 m <sup>2</sup>
7 (2)144-4	353.1038955 m <sup>2</sup>
8 (2)144-23	16.5821505 m <sup>2</sup>
総合計面積	1915.4345980 m <sup>2</sup>